

KOMPUTEROWYCH SYSTEMÓW  
AUTOMATYKI I POMIARÓW  
CENTRUM  
MERA-ELWRO

ERA

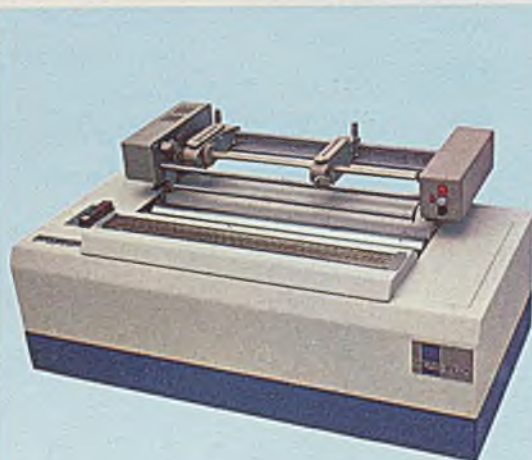
DZM 180/325

**DRUKARKA ZNAKOWA  
MOZAIKOWA – DZM 180/325**

**DOT MATRIX PRINTER  
DZM 180/325**

**MOSAIKDRUCKER  
DZM 180/325**

**МОЗАИЧНОЕ  
АЛФАВИТНО-ЦИФРОВОЕ  
ПЕЧАТАЮЩЕЕ УСТРОЙСТВО  
DZM 180/325**





Drukarka DZM 180/325 jest drukarką znakową. Mechanizm drukujący składa się z siedmiu pionowo ustawionych igieł drukujących sterowanych przez siedem elektromagnesów. Mechanizm ten jest umieszczony w karetkce poruszającej się równolegle do rolki przesuwu papieru.

Wydruk znaków odbywa się przez uderzenie igieł w taśmę barwiącą i znajdujący się pod nią papier. Elektronika drukarki DZM wykonana jest na elementach scalonych TTL oraz krzemowych elementach dyskretnych.

W systemie ODRA 1300 drukarka pracuje w kanale znakowym i jest podłączona do jednostki centralnej poprzez jednostkę sterującą.

### DANE EKSPLOATACYJNE

Szybkość drukowania	180 znaków/sek.
Struktura znaku	matryca 7×5
Gęstość drukowania	
w pionie	6 wierszy/cal
w poziomie	10 albo 12 znaków/cal

### DANE INSTALACYJNE

Zasilanie	220 V $\begin{matrix} +10\% \\ -15\% \end{matrix}$
	50 Hz±2%
Pobór mocy	250 VA
Dopuszczalna temperatura otoczenia	15°C÷35°C
Zalecana temperatura otoczenia	20°C÷24°C
Zalecana wilgotność	40%÷60%
Ciężar	25 kg
Wymiary (w mm):	
wysokość	330
szerokość	700
głębokość	470

The DZM 180/325 printer is a character printer. The character is formed by means of a pin matrix. The printing mechanism comprises seven vertically positioned printing pins driven by seven solenoids. The printing mechanism is located in a carriage, which is moved parallelly to paper feed shaft.

Printing is effected by striking the selected pins onto the printing ribbon, which in turn is pressed against the paper positioned below.

The circuits of the DZM 180/325 dot matrix printer are based on TTL logic and silicone discrete semiconductor elements.

In ODRA 1300 system the DZM printer works in character channel and is connected to the central processing unit by means of a controller.

### SPECIFICATIONS

Printing speed	180 characters per second
Character pattern	matrix 7×5
Printing density:	
vertical	6 lines per inch
horizontal	10 or 12 characters per inch

### INSTALLATION CHARACTERISTICS

Power supply	220 V $\begin{matrix} +10\% \\ -15\% \end{matrix}$
	50 Hz±2%
Power consumption	250 VA
Permissible range of temperature	from +15°C to +35°C
Recommended range of temperature	from +20°C to +24°C
Recommended relative humidity	40%–60%
Weight	25 kg
Dimensions	
height	330 mm
width	700 mm
depth	470 mm

Der Mosaikdrucker DZM 180/325 ist ein Zeichen- drucker.

Die einzelnen Zeichen werden aus einem matrix- förmig angeordneten Block kleiner Drahtstifte gebildet.

Der Druckblock besitzt 7 vertikal liegende Stifte die von Elektromagneten angesteuert werden.

Der ganze Block befindet sich in einem Wagen, der sich parallel zu der Papierführungsrolle be- wegt.

Die angesteuerten Stifte schlagen durch das Farbband auf das Papier.

Die elektronischen Schaltkreise des Mosaikdruk- kers DZM 180/325 sind auf integrierten Schalt- kreisen TTL und diskreten Siliziumschaltkreisen aufgebaut.

Im System ODRA 1300 wird der Drucker an den Zeichenkanal der Zentraleinheit über den Standard Interface angeschlossen.

## TECHNISCHE DATEN

Druckgeschwindigkeit	180 Zeichen/s
Zeichenform	Matrix 7×5
Druckdichte:	
vertikal	6 Zeilen/Zoll
horizontal	10 oder 12 Zeichen/Zoll
Netzspannung	220 V $\begin{matrix} +10\% \\ -15\% \end{matrix}$
Frequenz	50 Hz $\pm 2\%$
Leistungsaufnahme	250 VA
Zulässige Umgebungs- temperatur	15 °C $\div$ 35 °C
Empfohlene Umgebungs- temperatur	20 °C $\div$ 24 °C
Empfohlene relative Luftfeuchtigkeit	40% $\div$ 60%
Masse	25 kg
Abmessungen (in mm):	
Höhe	330
Breite	700
Tiefe	470

Печатающее устройство DZM 180/325 является ус- тойством последовательной печати. Отдельные сим- волы формируются игольной матрицей. Печатаю- щий механизм состоит из семи вертикальных печа- тающих игол управляемых семью электромагнита- ми. Механизм этот находится в каретке, которая дви- жется параллельно ролику продвижения бумаги. Символы печатаются посредством удара игол в кра- сящую ленту, под которой находится бумага. Электронные схемы печатающего устройства DZM построены с применением интегральных схем ТТЛ а также кремниевых полупроводников. В системе Одра 1300 печатающее устройство рабо- тает в знаковом канале и подключается к централь- ному устройству посредством блока сопряжения.

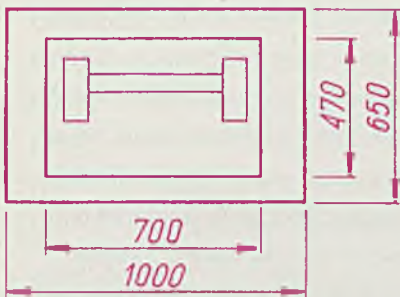
## ЭКСПЛУАТАЦИОННЫЕ ДАННЫЕ

Скорость печати	180 символов/сек
Структура символа	матрица 7×5
Плотность печати	
вертикальная	6 строк/дюйм
горизонтальная	10 или 12 символов/ /дюйм

## ДАННЫЕ ПО УСТАНОВКЕ

Питание	220 В $\begin{matrix} +10\% \\ -15\% \end{matrix}$
	50 Гц $\pm 2\%$
Потребляемая мощность	250 ВА
Допускаемая температура окружающей среды	15 °C $\div$ 35 °C
Рекомендуемая температура окружающей среды	20 °C $\div$ 24 °C
Рекомендуемая влажность	40% $\div$ 60%
Вес	25 кг
Габаритные размеры (в мм):	
высота	330
ширина	700
глубина	540





Wymiary podano w przybliżeniu. Mera Elwro zastrzega sobie możliwość zmian danych zawartych w niniejszej publikacji.

All dimensions are approximate. Mera Elwro reserve the rights to change any part of this information without notice.

Abmessungen sind angenähert angegeben. Mera Elwro behält sich das Recht vor, Änderungen in diesem Text einzuführen.

Габаритные размеры приближительны. Мэра-Эльвро оставляет за собой право введения изменений данных, содержащихся в настоящем издании.



**Eksporter**  
**Exporter**  
**Exporteur**  
**Экспортер**  
**MERA ELWRO**  
**Biuro Handlu**  
**Zagranicznego**  
**Ostrowskiego 32**  
**53-238 Wrocław**  
**Telefon: 44-57-78**  
**Telex: 034 499 elwro pl**



**Dostawca**  
**Supplier**  
**Lieferant**  
**Поставщик**

**MERA ELWRO**  
**Biuro Generalnych Dostaw**  
**Ostrowskiego 32**  
**53-238 Wrocław**  
**Telefon: 44-78-27**  
**Telex: 034 518 elwro pl**